

ARTICULO: 8032 - 8034 Termómetro Bimetálico (salida posterior) Bimetal Thermometer (back connection)

Características

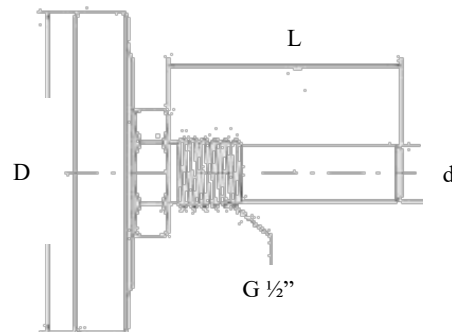
El elemento de medida del termómetro bimetálico es una hélice bimetálica de respuesta rápida.
Se fabrica a partir de dos tiras de metal soldadas en frío con diversos coeficientes térmicos de expansión, que se tuercen en función de la temperatura.
El movimiento rotatorio se transfiere con baja fricción a la punta indicadora.
El bulbo lleva una vaina de protección extraíble.

Conexión a proceso: rosca macho G 1/2", salida posterior.
Longitud bulbo: 50 mm (ref. 8032) ó 100 mm (ref. 8034).
Material de bulbo y vaina: latón
Diámetro de la vaina: 11 mm.
Dimensiones de la caja: 63 mm
Material de la caja: Acero zincado
Visor: cristal
Doble escala °C y °F
Escala: -20 +60°C, 0 +60°C, 0 +120°C
Precisión: ± 2,5%.

Features

*Bimetal thermometers are used for direct measurement of temperature.
The measuring element of the thermometer is a bimetal helix of rapid response.
It is made of two strips of metal welded cold with different thermal expansion coefficients, which are twisted according to the temperature.
Rotational motion is transferred with low friction to the pointer.
The stem is protected with a removable thermowell.*

*Process connection: G 1/2" male thread, back connection.
Stem length: 50 mm (ref. 8032) or 100 mm (ref. 8034).
Stem and thermowell material: brass
Thermowell diameter: 11 mm.
Box dimensions: 63 mm
Box material: Zinc plated steel
Window: Glass
Double scale ° C and ° F
Scales: -20 +60°C, 0 +60°C, 0 +120°C
Accuracy: ± 2,5 %.*



DIMENSIONES GENERALES / GENERAL DIMENSIONS

Ref.	D (mm)	Ø d (mm)	L (mm)	G
8032 206	63	11	50	G 1/2"
8032 060	63	11	50	G 1/2"
8032 120	63	11	50	G 1/2"
8034 206	63	11	100	G 1/2"
8034 060	63	11	100	G 1/2"
8034 120	63	11	100	G 1/2"

DIVISIÓN ESCALA / SCALE DIVISION

Ref.	Escala / Range (°C)	Escala / Range (°F)	División escala / Scale Division °C	División escala / Scale Division °F
8032 206	-20 / +60	0 / 140	1	2
8032 060	0 / +60	32 / 140	1	2
8032 120	0 / +120	32 / 250	1	2
8034 206	-20 / +60	0 / 140	1	2
8034 060	0 / +60	32 / 140	1	2
8034 120	0 / +120	32 / 250	1	2